

# 고객도면, 설치도면 / 타보스 무선충전기(TWC-2500W-A)

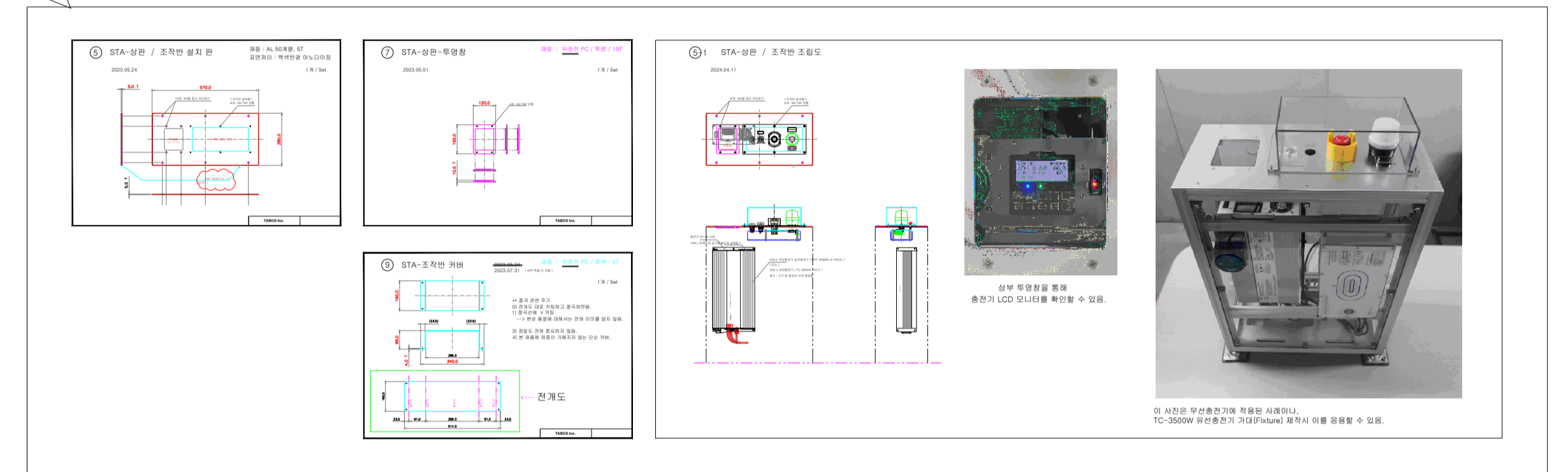
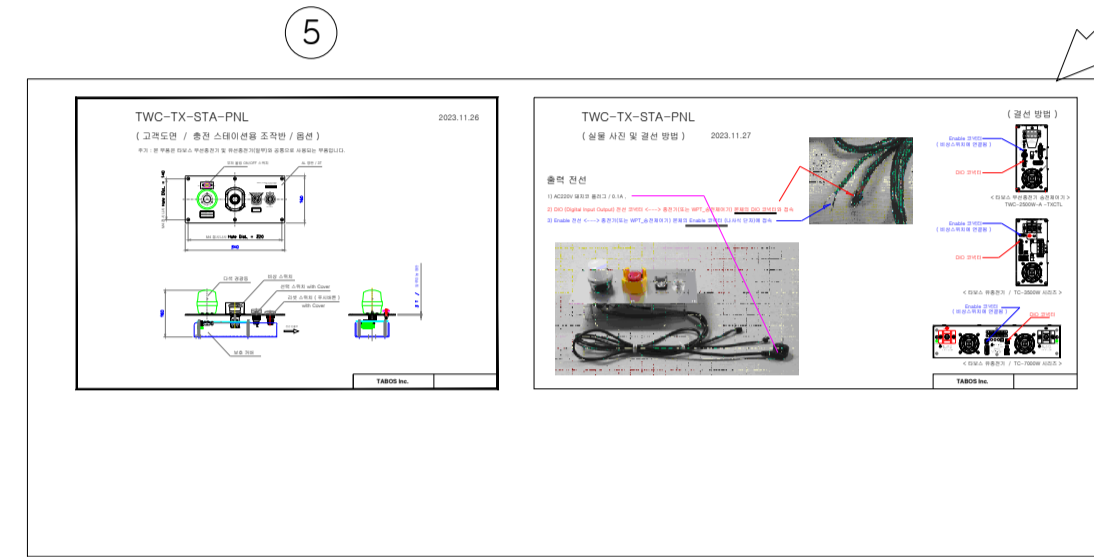
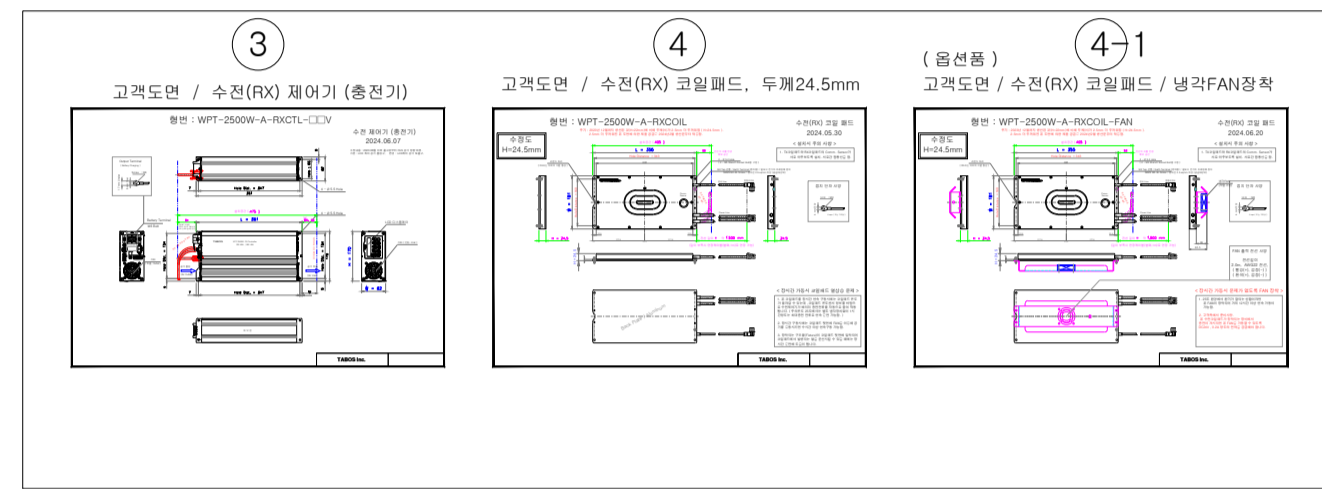
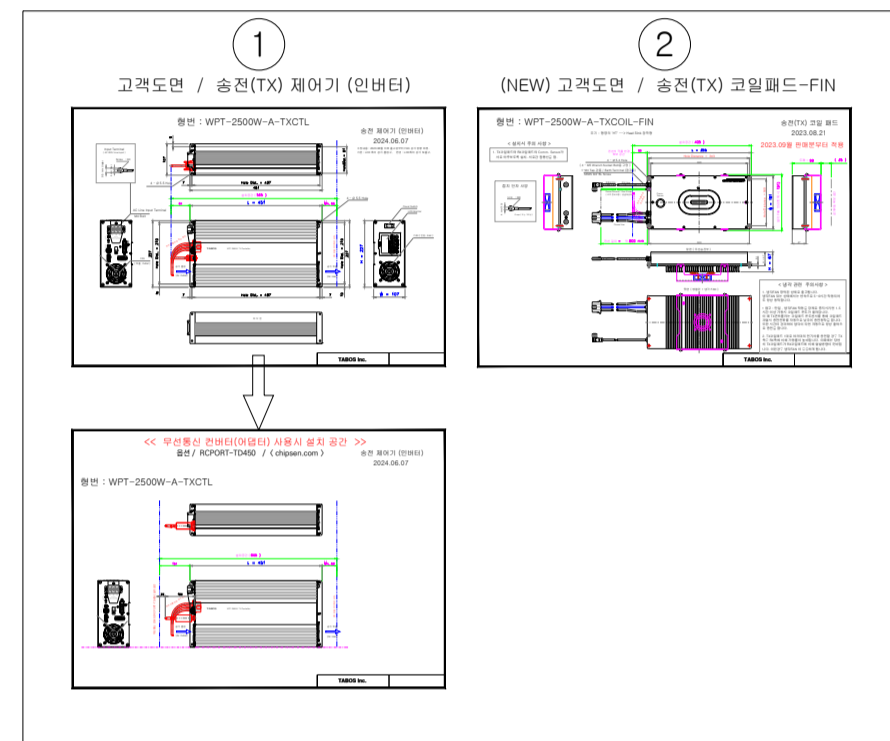
/ 2024.10.07

## 송전부(TX)

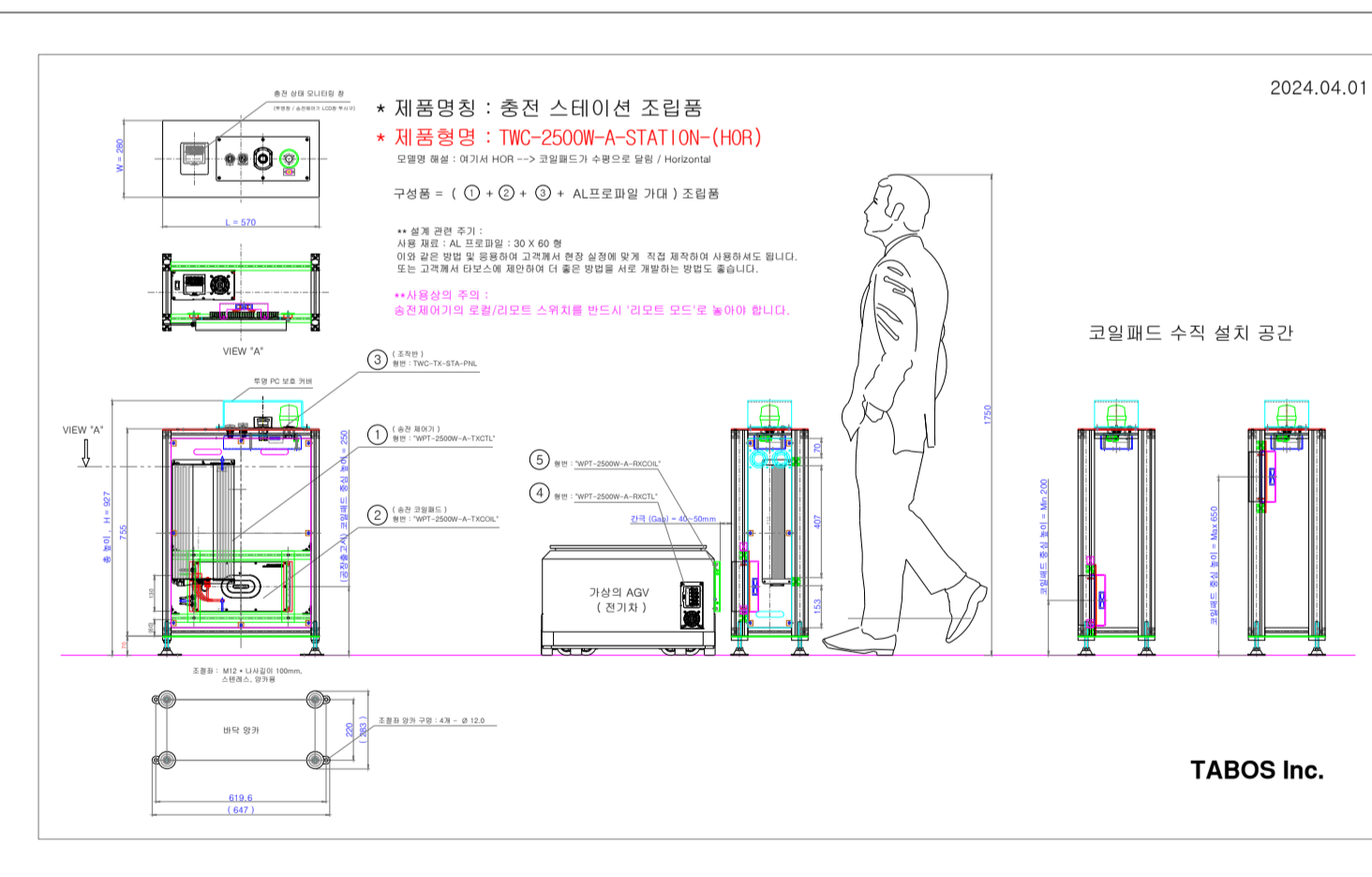
## 수전부(RX)

## 송전(TX)제어기 조작반 / (선택사양)

참고 : 조작반 설치 가대(Fixture) 기계설계자를 위한 도면

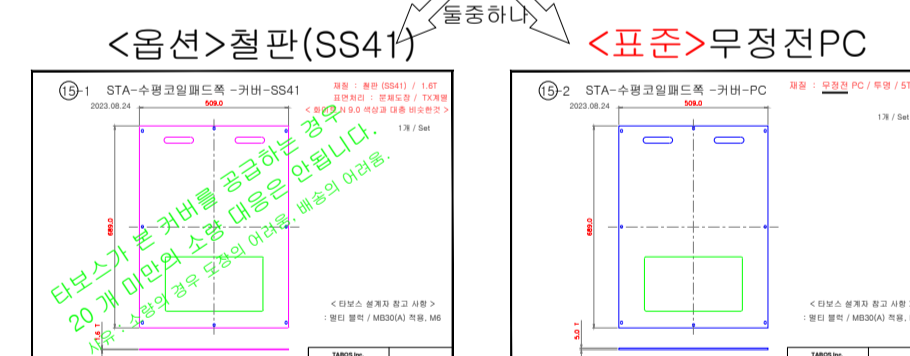


## ⑥-1 충전스테이션-A / 코일패드 수평



전면 커버 제작도 / 고객이 직접 제작하는 부품  
(본 전면 커버는 타보스에서 납품하지 않습니다.)

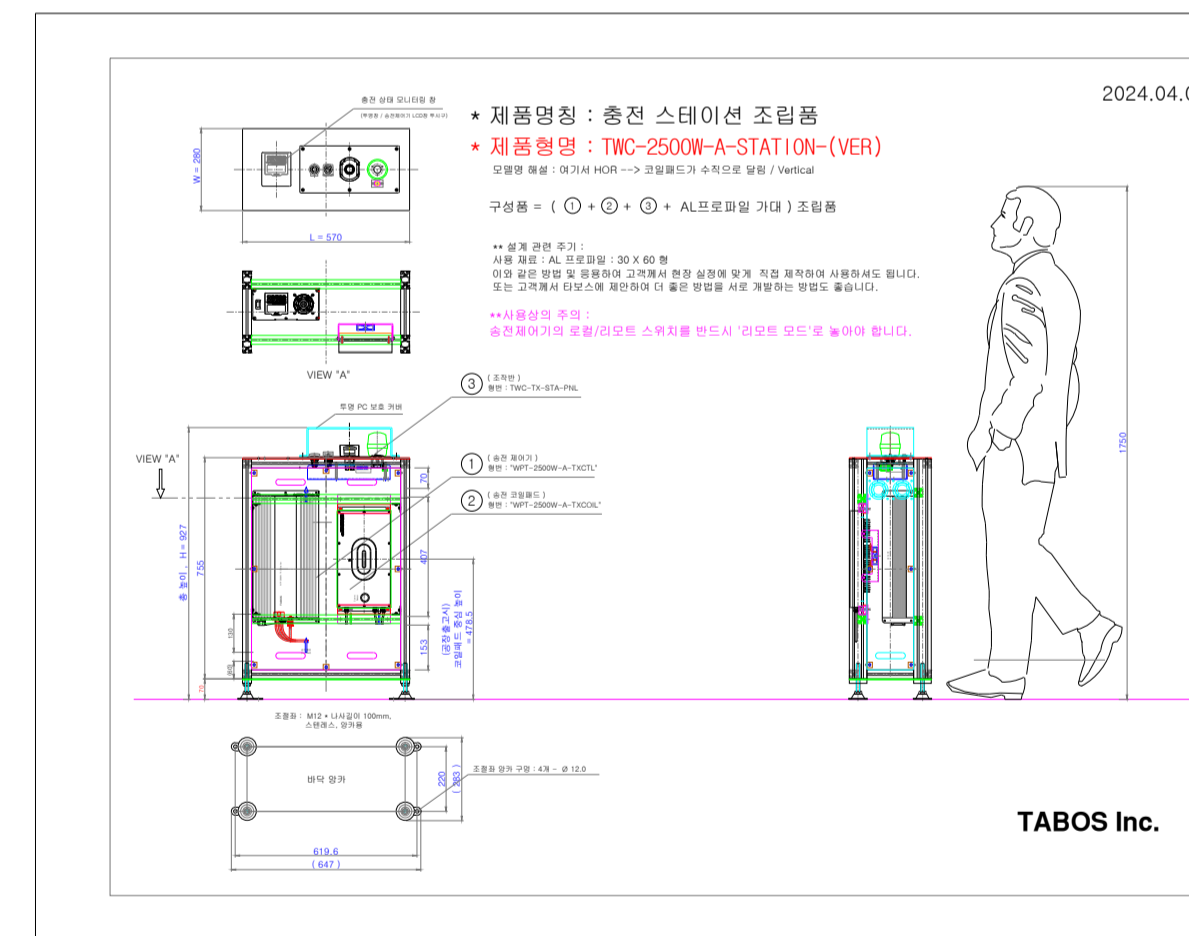
코일패드 위치를 현장 상황에 맞게 최적으로 확정된 후에 아래 도면에서 코일패드용 시각 구멍 위치를 설계자가 조정하여 제작하는 용도입니다.



양종 : 내부가 보이지 않아서 깔끔하게 마감될 수 있다.  
단점 : 소량 제작시 제작 대용이 어렵고, 납가가 높다.

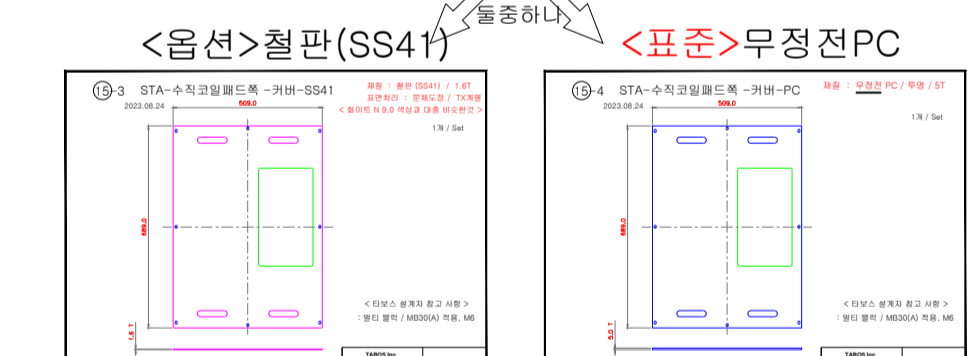
양종1 : 내부가 보이는 것을 선호하는 고객에게 좋다.  
양종2 : 소량 제작시 대용이 쉽고, 납가가 빠르다.

## ⑥-2 충전스테이션-A / 코일패드 수직



전면 커버 제작도 / 고객이 직접 제작하는 부품  
(본 전면 커버는 타보스에서 납품하지 않습니다.)

코일패드 위치를 현장 상황에 맞게 최적으로 확정된 후에 아래 도면에서 코일패드용 시각 구멍 위치를 설계자가 조정하여 제작하는 용도입니다.



양종 : 내부가 보이지 않아서 깔끔하게 마감될 수 있다.  
단점 : 소량 제작시 제작 대용이 어렵고, 납가가 높다.

양종1 : 내부가 보이는 것을 선호하는 고객에게 좋다.  
양종2 : 소량 제작시 대용이 쉽고, 납가가 빠르다.